

VERANSTALTUNGEN & EXKURSIONEN

Seite 1 von 5



2026				
Thema	Datum/ Zeit	Ort	Beschreibung	Kontakt/ Anmeldung
Baumschnitt-Schulung	Samstag, 28. Februar Samstag, 14. März Samstag, 21. März	Streuobstwiese Prümzurlay	<p>Du bist gerade frisch gebackene/r Obstbaumgärtner/in oder stehst schon seit einigen Jahren jedes Jahr wieder mit Fragezeichen in den Augen vor Deinen Bäumen und fragst Dich, ob überhaupt und wenn ja, wo Du die Astschere ansetzen sollst?</p> <p>Bei dieser Veranstaltung lernst Du am praktischen Beispiel auf der NABU Streuobstwiese,</p> <ul style="list-style-type: none">• wie Du Deine Obstbäume gesund hältst,• worauf Du beim Schnitt achten solltest und• was Du besser nicht machen solltest.	<p>Interessenten können sich gerne über unser Kontaktformular melden. Wir senden anschließend die weiteren Details zur Veranstaltung (u.a.Treffpunkt).</p> <p>Vorausgesetzt das Wetter spielt mit, finden alle drei Termine statt. Es genügt aber, wenn Du an einer Schulung teilnimmst.</p>
Eulen-Rufe	Samstag, 28. Februar Samstag, 21. März ab 17.30 Uhr	in verschiedenen Eulen-Habitaten im Eifelkreis: <ul style="list-style-type: none">• eine Tour in Gindorf/ Hosten und• eine in Schleid/ Ehlenz/ Oberweiler	<p>Der Steinkauz, unsere kleinste heimische Eule, gilt als gefährdete Art. Im Frühjahr ist Balzzeit. Wir rufen in der Dämmerung mit Klang-Attrappen. Antwortet ein Käuzchen, freuen wir uns, dass ein altes Revier noch besetzt ist und noch mehr, wenn ein neues dazugekommen ist. Hier können wir später z.B. durch das Anbringen von Brutkästen unterstützen.</p> <p>Bei dieser Exkursion hoffen wir nicht nur auf Steinkäuze, sondern auch auf weitere Eulenarten. Du lernst ihre Rufe kennen und erfährst Interessantes zu ihren Lebensräumen und Eigenarten.</p>	<p>Interessenten können sich gerne unverbindlich über unser Kontaktformular melden. Wir senden anschließend die weiteren Details zur Veranstaltung (u.a.Treffpunkt).</p>



VERANSTALTUNGEN & EXKURSIONEN

Seite 2 von 5

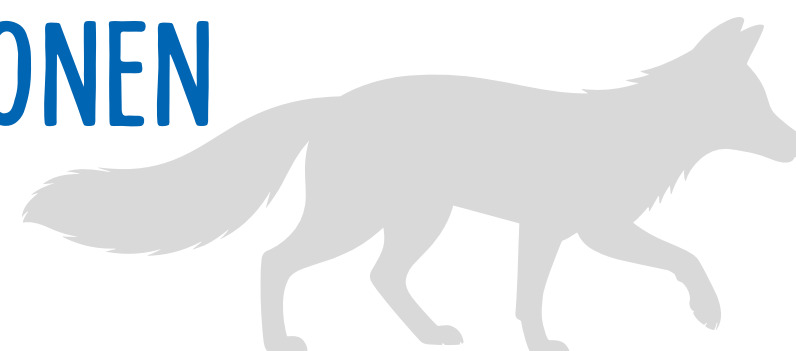


2026				
Thema	Datum/ Zeit	Ort	Beschreibung	Kontakt/ Anmeldung
Ornithologische Wanderung um den Ulmener Jungferweiher	Sonntag, 22. März 7.30 Uhr (ca. 3 Std.) <i>Ausweichtermin bei schlechtem Wetter: Sonntag, 29. März</i>	Treffpunkt: Parkplatz am Campingplatz Ulmen https://maps.app.goo.gl/i9uc9D7pf2UE5uA7A	<p>Am Ulmener Jungferweiher zeigt sich die Vogel-Gesellschaft im Frühjahr in voller Pracht. Die vielen Sing- und Wasservögel stecken an mit ihrer Lebenslust. Mit etwas Glück lässt sich vielleicht sogar ein durchziehender Fischadler beobachten.</p> <p>Die (mit Beobachtungspausen) etwa dreistündige Rundwanderung (ca. 3 km) ist leicht zu gehen. Geführt wird sie von Thomas Thormann. Er ist ein sehr erfahrener Vogelexperte und Fotograf und lässt Euch teilhaben an seinem Wissen. Nach dieser Wanderung seht ihr die Vogelwelt ganz sicher mit neuen Augen.</p> <p>Bitte bringt Fernglas/ Spektiv oder Teleobjektiv mit.</p>	Anmeldung gerne über unser Kontaktformular
Mitgliederversammlung	Freitag, 27. März 19.00 Uhr	Gasthaus Dichter Gilzem	Zu unserer jährlichen Mitgliederversammlung sind alle Mitglieder und Interessierte herzlich eingeladen. Wir informieren u.a. über laufende und geplante Aktivitäten des NABU Eifelkreis.	Anmeldung gerne über unser Kontaktformular
Pflanzenbörse Querbeet	Sonntag, 26. April 14.00 - 18.00 Uhr	Grundschule Wolsfeld	Peter Brixius ist bei der Pflanzentauschbörse Querbeet mit einem Infostand zum Thema Nisthilfen (Insekten, Vögel, Igel etc.) vertreten. Zudem können Nisthilfen vor Ort erworben oder in Auftrag gegeben werden.	



VERANSTALTUNGEN & EXKURSIONEN

Seite 3 von 5

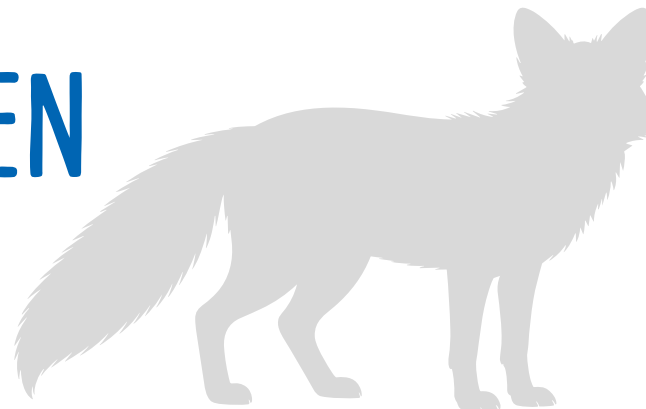


2026				
Thema	Datum/ Zeit	Ort	Beschreibung	Kontakt/ Anmeldung
Erkundung im Naturschutzgebiet (NSG) Schönecken	Samstag, 9. Mai 14.00 Uhr (ca. 2,5 Std.)	Schönecken Treffpunkt: Parkplatz neben Raiffeisen Tankstelle (Lindenstraße 26)	Vor 21 Jahren erwarb unsere NABU-Gruppe ein Grundstück am Rand des NSG-Schöneckens. Wir begehen die Fläche von rund 7.000 qm und betrachten sie aus naturkundlicher Sicht. Anschließend fahren wir noch zu einer weiteren Stelle des NSG und schauen uns dort um. Bitte tragt festes Schuhwerk.	Berthold Frensch E-Mail: dbmofre@mailbox.org Anmeldung ist <u>nicht</u> erforderlich.
Inventarkartierung Streuobstwiese	an mehreren Terminen während der Blüh-Periode	Streuobstwiese Prümzurly	Seit mehreren Jahren pflegen wir eine Streuobstwiese in Prümzurly. Wir möchten die Entwicklung der Artenvielfalt über die Jahre beobachten. Wir dokumentieren Pflanzen und Tiere auf der Fläche und lernen dabei gemeinsam Wissenswertes über unsere heimische Flora und Fauna.	Interessenten können sich gerne unverbindlich über unser Kontaktformular melden. Wir senden die Details zur Anmeldung, sobald die Daten für die Kartierung feststehen.
Insektenfreundliche Blumenwiese	Juni Datum wird noch bekannt gegeben	Minden	Vor der Haustür von Michael Hahn blüht, brummt und summt es. In dieser Veranstaltung zeigt er uns seine bunte Blumenwiese und erklärt, was bei der Neuanlage und Pflege zu beachten ist. Wir hoffen auf viele Nachahmer, damit es bald vor noch mehr Türen in der Eifel duftet und eifrig krabbelt.	Interessenten können sich gerne unverbindlich über unser Kontaktformular melden. Wir senden die Details zur Anmeldung, sobald das Datum feststeht.

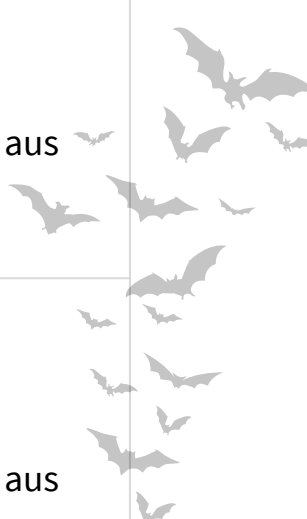


VERANSTALTUNGEN & EXKURSIONEN

Seite 4 von 5



2026				
Thema	Datum/ Zeit	Ort	Beschreibung	Kontakt/ Anmeldung
NABU Eifelkreis Sommerfest	voraussichtlich im Juni		Zum NABU Sommerfest sind alle Mitglieder und Naturinteressierten eingeladen.	Details folgen nach Festlegung des Termins
Fledermausnacht Birresborn	Freitag, 15. August 21.00Uhr (ca. 2 Stunden)	Birresborner Eishöhlen Treffpunkt: Parkplatz oberhalb der Höhlen	Markus Thies engagiert sich schon seit vielen Jahren aktiv im Fledermausschutz. In dieser "Batnight" hängt Ihr speziell für die Arten-Dokumentation konzipierte Netze vor den Höhlen auf. Mit etwas Glück könnt Ihr diese faszinierenden Tiere ganz aus der Nähe bestaunen. Bitte tragt wetterangepasste Kleidung, feste Schuhe und bringt Taschenlampen mit.	E-Mail: markus.thies@nabu-eifelkreis.de Tel: +49 6556/ 900778 Hinweis: Bei Regen fällt die Veranstaltung aus
Fledermausnacht Hohenfels-Essingen	Samstag, 30. August 20.00 Uhr (ca. 3 Stunden)	Mühlsteinhöhlen Treffpunkt: Parkplatz unterhalb der Höhlen an der Grillhütte	siehe "Fledermausnacht Birresborn"	E-Mail: markus.thies@nabu-eifelkreis.de Tel: +49 6556/ 900778 Hinweis: Bei Regen fällt die Veranstaltung aus



VERANSTALTUNGEN & EXKURSIONEN

Seite 5 von 5



2026				
Thema	Datum/ Zeit	Ort	Beschreibung	Kontakt/ Anmeldung

Weitere
Veranstaltungen
sind in Planung